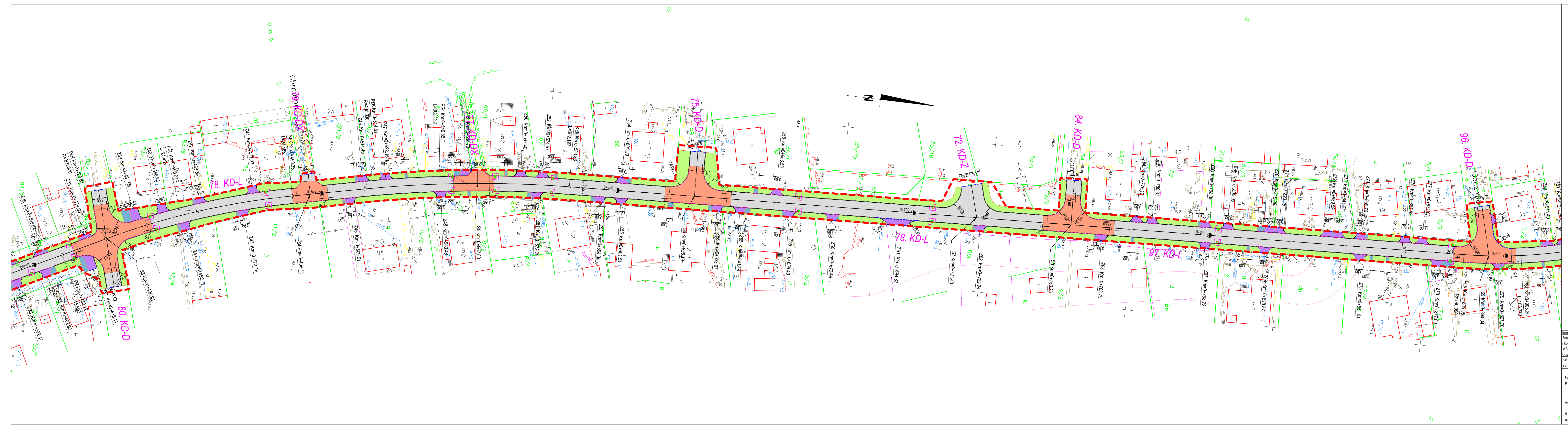


PLAN Koncepcyjny
SKALA 1:500



Legenda

- granice ewidencyjne działek
- - - zakres opracowania
- osie projektowanych jezdni
- krawężnik betonowy 15x30 cm o odkryciu 8 cm
- obrzeże betonowe 8x30x100 cm
- - - krawężnik betonowy 15x30 cm o odkryciu 2 cm
- - - krawężnik betonowy 15x30 cm o odkryciu 0 cm
- jezdnie - nawierzchnia z kostki betonowej szarej typu behaton gr. 8 cm
- chodnik - nawierzchnia z kostki betonowej szarej typu holland gr. 8 cm
- miejsca postojowe - nawierzchnia z płyty betonowej typu meba gr. 12 cm
- zjazdy - nawierzchnia z kostki betonowej antracytowej typu behaton/obramowanie typu holland gr. 8 cm
- wyniesione skrzyżowanie - nawierzchnia z kostki betonowej antracytowej typu behaton/obramowanie typu holland gr. 8 cm
- zieleni
- ⊙ projektowany wpust deszczowy
- ✕ drzewa do usunięcia
- ✕ elementy do usunięcia
- ✕ jest na mapie nie ma w terenie
- ⊙ 75. KD-D oznaczenia z MPZP
- ⊙ działki niebędące własnością Miasta Bydgoszcz - przeznaczone do podziału

Inwestor:
Zarząd Dróg Miejskich
i Komunikacji Publicznej
w Bydgoszczy
Umowa nr:
53/PI/2016
z dnia 08.04.2016r.

NEVORA PROJEKT
PRACOWNIA PROJEKTÓW ARCHITEKTONICZNO - BUDOWLANYCH
80-482 Gdańsk ul. Jana Klimkiewicza 34/6 kom.691 057 515 / fax 58 72 25 783
NIP: 557-08-87-358 region 221-58-92-90 e-mail: nevora.projekt@gmail.com

Nazwa projektu:	"Koncepcja budowy ulicy Bydzewskiej w Bydgoszczy"		
Nazwa rysunku:	Plan koncepcyjny	Skala: 1:500 kwiecień 2016	Rys.D-02 Ark. 2/3
Branża drogowa:	Imię i nazwisko:	Numer uprawnień:	Podpis:
Projektował:	mgr inż. Andrzej Konopiński	244/74	